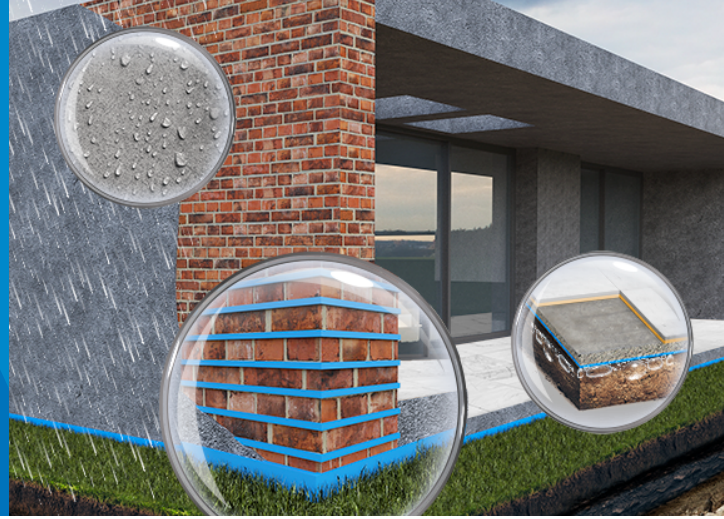


# MAPEI-UNO

Aditivo líquido impermeabilizante para morteros libre de cloruros. Sella poros y repele el agua



Cumple NTC - 3329  
Norma NSR-2010



## CAMPOS DE APLICACIÓN

Impermeabilización de morteros para pega de bloques, ladrillos o piedras. Impermeabilización de morteros para pañete, frisos o revoques en zonas húmedas o expuestas a la acción de agentes atmosféricos. Impermeabilización de morteros de nivelación, pendientado y acabado de pisos, terrazas o cubiertas.

### Algunos ejemplos de aplicación

- Revoque o pañete impermeable de sótanos, garajes, depósitos, fosos de ascensor, galerías y locales subterráneos en general.
- Revoque o pañete impermeable de canales, piscinas, tanques de agua, albercas, jardineras, cajas de inspección, duchas, paredes de baños, cocinas y patios de ropas.
- Revoque o pañete impermeable de fachadas, culatas, vigas canal y estructuras expuestas a la intemperie.
- Impermeabilización de morteros de nivelación en cubiertas, terrazas, estacionamientos, plantillas de baños y cocinas.

## CARACTERÍSTICAS TÉCNICAS

**Mapei-UNO** es un aditivo elaborado con base en productos impermeabilizantes especiales, según una formulación desarrollada en los laboratorios de investigación de MAPEI.

Al mezclarse **Mapei-UNO** con cemento, arena y agua, se obtiene un mortero compacto y de fácil manejo, incluso se puede aplicar en superficies verticales. En relación con los revoques tradicionales de cemento y cal, el revoque producido con **Mapei-UNO** tiene menor porosidad capilar. Esta propiedad impermeabilizante unida a un correcto sistema de aplicación en varias capas, asegurando la discontinuidad de los poros, garantiza una perfecta estanqueidad, incluso en presencia de presión negativa.

## VENTAJAS

- **Mapei-UNO** es libre de cloruros.
- La Norma NSR 2010 exige el uso de cal para garantizar retención de agua; con el correcto uso de **Mapei-UNO**, no se requiere su uso, ya que se garantiza retención superior al 75% exigido por la norma.
- El uso adecuado de **Mapei-UNO** garantiza absorción mínima de agua del mortero en estado endurecido.

## AVISOS IMPORTANTES

El mortero de revoque elaborado con **Mapei-UNO** debe ser considerado como un sistema de impermeabilización rígido, por lo tanto su utilización no es indicada para:

- sustituir membranas impermeabilizantes elásticas;
- impermeabilizar estructuras sometidas a fuertes deformaciones bajo carga y que corren el riesgo de fisuración;
- impermeabilizar concreto fresco que no haya terminado el fenómeno de retracción por hidratación.

## MODO DE APLICACIÓN

### Preparación del soporte

La superficie a impermeabilizar debe estar perfectamente limpia, rugosa y debe ser sólida. Eliminar mortero viejo del soporte, partes deterioradas o en fase de desprendimiento, incrustaciones salinas, aceites y grasas o cualquier sustancia que pueda evitar la adherencia. Las superficies de concreto deberán picarse siempre mediante un abujardado. Humedecer con agua y eliminar el exceso de la misma con aire a presión o con aspirador, hasta obtener un soporte saturado de agua, que no aparezca en superficie. Cualquier filtración o entrada de agua debe ser taponada con **Mapei-DOS**, una pasta de cemento acelerada en su fraguado.

### Preparación del mortero

Humedecer la superficie antes de aplicar el producto. Agitar **Mapei-UNO** en su empaque antes de usarlo. Elaborar una dilución de una parte de **Mapei-UNO** en 20 partes de agua, (0.8 kg por bulto de cemento). Utilizar esta dilución para humedecer las mezclas de mortero en todas las etapas del proceso.

### Proyección con palustre, espátula o bomba de proyección

Esta aplicación se realiza en capas sucesivas que preferiblemente deben permanecer húmedas, antes de recibir la siguiente, para garantizar su adherencia.

#### (1ª capa) Lechada de adherencia

Preparar una lechada de cemento con la dilución de **Mapei-UNO** y aplicarla con brocha, cepillo, llana o proyectada sobre la superficie humedecida, en un espesor de 2 a 3 mm.

#### (2ª capa) Mortero de nivelación o llenado

Preparar una mezcla de mortero con una parte de cemento y una parte de arena, humedecer con la dilución de **Mapei-UNO**, agitando de manera continua, manual o mecánicamente, hasta que tenga una consistencia fluida. Aplicar con espátula o palustre sobre la lechada de adherencia en un espesor de 0.5 cm a 1 cm. Para lograr las máximas prestaciones es aconsejable mezclar el mortero por lo menos durante unos 5 minutos.

#### (3ª capa) Mortero de acabado

Preparar una mezcla de mortero con una parte de cemento y tres partes de arena, humedecer con la dilución de **Mapei-UNO**, agitando de manera continua, manual o mecánicamente, hasta que tenga una consistencia fluida. Aplicar con espátula o palustre sobre el mortero de nivelación o llenado en un espesor de 1.0 cm a 1.5 cm. Para lograr las máximas prestaciones es aconsejable mezclar el mortero por lo menos durante unos 5 minutos.

Espesor total del revoque: unos 25 mm. Cada capa debe ser aplicada cuando la precedente haya finalizado el fraguado. En caso de interrupción prolongada, cuando se reinicien los trabajos, deben solaparse las capas unos 10-15 cm con mortero fresco.

### Preparación del mortero de nivelación de pisos

Para la imprimación del mortero se recomienda colocar una lechada de adherencia con **Mapelátex CO**, aplicarla con brocha, cepillo o llana sobre la superficie.

Elaborar una dilución de **Mapei-UNO** en las dosis recomendadas e incorporarla con una espátula o un cabo de madera o metal. Utilizar esta dilución para humedecer las mezclas de mortero en todas las etapas del proceso.

### Mortero de nivelación de piso

Proceder inmediatamente a la aplicación del mortero de nivelación elaborado con una parte de cemento por tres de arena en la consistencia deseada, humedecido con la dilución de **Mapei-UNO**.

Ejercer un enérgico compactado sobre el mortero, hasta producir el afloramiento del agua, terminar con un llanado fino.

Evitar los empalmes; en el caso de una interrupción prolongada, reiniciar los trabajos con una imprimación de **Mapelátex CO**.

## LIMPIEZA

El mortero mezclado con dilución de **Mapei-UNO** puede ser eliminado de las herramientas con agua. Una vez fraguado, la limpieza solo puede realizarse por medios mecánicos.

## COMPATIBILIDAD CON OTROS PRODUCTOS

**Mapei-UNO** es compatible con otros productos de la familia MAPEI como **Mapefast LC PRO**, aditivo acelerante libre de cloruros para concretos y morteros donde se requiere fraguado rápido y controlado.

## CONSUMO

La dosis de **Mapei-UNO** es de 0.8 kg/bulto (1.6% del peso del cemento). Esta dosis de **Mapei-UNO** elimina la necesidad de uso de cal para la retención de agua del mortero en estado plástico.

## PRESENTACIÓN

**Mapei-UNO** se suministra en garrafa de 0.8 kg, 2 kg, 4 kg, 19 kg y tambor de 200 kg.

## ALMACENAMIENTO

**Mapei-UNO** se puede almacenar hasta por 12 meses en su empaque original, guardado en un lugar seco, protegido del sol y sin cambios bruscos de temperatura.

## INSTRUCCIONES DE SEGURIDAD PARA LA PREPARACIÓN Y LA APLICACIÓN EN OBRA

Para obtener más información sobre el uso seguro de nuestros productos consultar la última versión de nuestra Hoja de Seguridad disponible en nuestra página web [www.mapei.com/co](http://www.mapei.com/co).  
PRODUCTO PARA USO PROFESIONAL.

## DATOS TÉCNICOS (valores característicos)

### DATOS DE IDENTIFICACIÓN DEL PRODUCTO

|                 |                           |
|-----------------|---------------------------|
| Consistencia:   | líquida                   |
| Color:          | gris claro                |
| Densidad:       | 1.00 ± 0.02 kg/l a +20 °C |
| Inflamabilidad: | no                        |

### CAMPOS DE APLICACIÓN

|                            |                               |
|----------------------------|-------------------------------|
| Duración de la mezcla:     | no superior a 1 hora a +23 °C |
| Temperatura de aplicación: | de +5 °C a +30 °C             |

## ADVERTENCIA

*Las indicaciones y las prescripciones aquí descritas, aun correspondiendo a nuestra mejor experiencia, deben considerarse, en cualquier caso, puramente indicativas y deberán confirmarse mediante aplicaciones prácticas concluyentes; por lo tanto, antes de emplear el producto, quien vaya a utilizarlo deberá determinar si es apropiado o no para el uso previsto y asumirá toda la responsabilidad que pudiera derivar de su uso.*

Hacer referencia a la versión actualizada de la ficha técnica, disponible en la web [www.mapei.com/co](http://www.mapei.com/co)

## INFORMACIÓN LEGAL

El contenido de esta Ficha de Datos Técnicos puede ser reproducido en otro documento relacionado con el proyecto, pero el documento resultante no sustituye o complementa los requerimientos de esta ficha técnica en el momento de la aplicación del producto MAPEI. Para especificaciones técnicas e información de garantía actualizada, por favor visite nuestro sitio web [www.mapei.com/co](http://www.mapei.com/co).

**CUALQUIER MODIFICACIÓN AL TEXTO, REQUISITOS CONTENIDOS O DERIVADOS DE ESTA FICHA DE DATOS TÉCNICOS EXCLUYE LA RESPONSABILIDAD DE MAPEI.**

### Mapei Colombia S.A.S.

Carrera 48 no. 100 D Sur, 250 La Estrella, 055460, Antioquia



+57-4 444 65 15



[www.mapei.com.co](http://www.mapei.com.co)



[info@mapei.com.co](mailto:info@mapei.com.co)

**7986-6-2024 es-co (CO)**

Toda reproducción de textos, fotografías e ilustraciones publicados está totalmente prohibida

